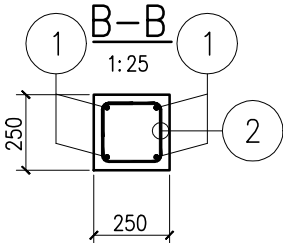


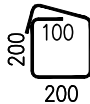
Wieniec W-3.1

107mb
Przyjęto 10% dodatku na zakłady



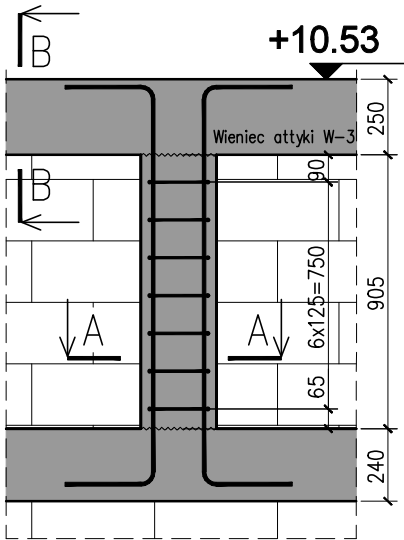
1 $\phi 12-L=470000$

2 $410\phi 8-L=930$

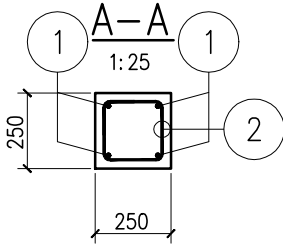


poz. RD-3.9

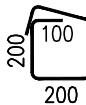
szt.18



1 $4\phi 12-L=1870$

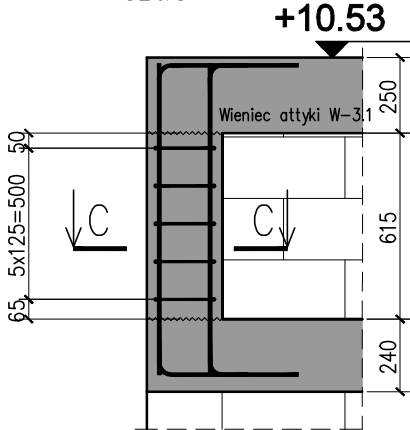


2 $7\phi 8-L=930$

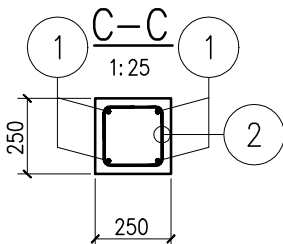


poz. RD-3.10

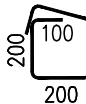
szt.3



1 $4\phi 12-L=1870$



2 $5\phi 8-L=930$



ZESTAWIENIE STALI

Nr pręta	ϕ	Stal	Długość pręta	Liczba			Długość łączna	
				prętów na 1 poz.	pozycji	prętów łącznie	B500SP	$\phi 12$
[-]	[mm]	[-]	[m]		[szt]		$\phi 8$	[m]
RD-3.10								
1	12	B500SP	1,87	4	3	12		22,44
2	8	B500SP	0,93	5	3	15	13,95	
RD-3.9								
1	12	B500SP	1,87	4	18	72		134,64
2	8	B500SP	0,93	7	18	126	117,18	
W-3.1								
1	12	B500SP	470,00	1	1	1		470,00
2	8	B500SP	0,93	410	1	410	381,30	
Razem długość prętów							[mb]	512,43
Masa jednostkowa							[kg/mb]	0,395
Masa prętów dla danej średnicy							[kg]	202,4
Masa łącznie							[kg]	759,2

UWAGA : Sumaryczna długość prętów jest długością rzeczywistą w osi pręta metodą B wg PN-EN ISO 3766:2006.

BETON: C25/30
STAL ZBROJENIOWA: B500SP
OTULINA: 25 mm

UWAGI:

- Zaleca się cięcie i przygotowanie prętów zbrojeniowych na budowie w trakcie zbrojenia słupów i wieńców.
- Wszystkie wymiary należy sprawdzić na budowie.
- Wymiary prętów podano po obrysie zewnętrznym i w milimetrach.
- Wymiary podano w milimetrach, a poziomy w metrach.

nazwa: Projekt p.t.: Przebudowa i rozbudowa istniejącego budynku szpitala w tym rozbiórka budynków technicznych, pomocniczych, garaży i kostnicy oraz budowa obiektów pomocniczych: zbiornika na tlen, rozprężalni gazów medycznych, zbiornika retencyjnego na deszczówkę, przeciwpożarowego zbiornika wody, agregatu prądotwórczego, miejsca na kontenery na śmieci wraz zagospodarowaniem terenu, wykonaniem zewnętrznych i wewnętrznych instalacji, przebudową sieci ciepłowniczej oraz budową przyłączy ciepła i wody na działkach ewid. nr 181, 184/2, 184/3, 184/4, 189 gmina Puck, obręb 2.1 w ramach inwestycji pn: „Rozbudowa Szpitala Puckiego Sp. z o.o. o Blok Operacyjny, Aptekę, Dział Rehabilitacji i Pracownię Endoskopii”	
inwestor: Szpital Pucki Sp. z o.o. 84 –100 PUCK, ul. 1 Maja 13A	adres obiektu budowlanego: ul. 1 Maja 13A 84 –100 PUCK
biuro projektów:  ul. Rynek 18/2, 62-020 Swarzędz telefon 61 646 90 70 fax. 61 646 90 80 e-mail: biuro@wk-architekci.pl Internet: http://www.wk-architekci.pl	szemat sytuacyjny: 
branża: KONSTRUKCJA	rysunek: Konstrukcja nadbudówki – Rdzenie oraz wieniec attyki
faza: PROJEKT TECHNICZNY-WYKONAWCZY	
główny projektant: mgr inż. Szymon Korbel Upr. bud nr SLK/6697/PBKb/17	
opracowanie: inż. Kamil Siodmok	
sprawdził: mgr inż. Urszula Jonderko Upr. bud nr SLK/4161/PWOK/12	data: 08.12.2023
	skala: 1:25, 1:50
	nr rysunku: K-5.3